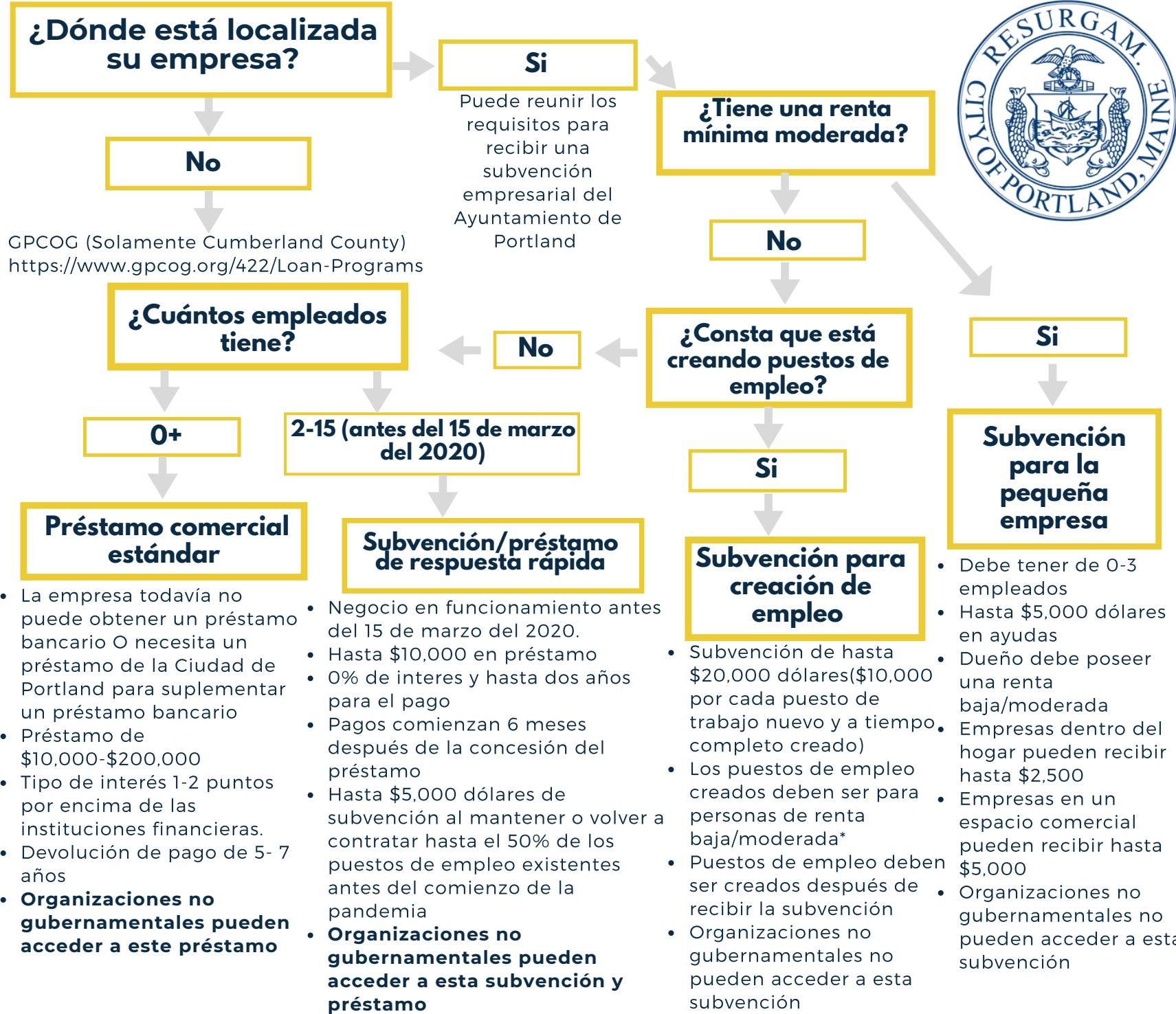


¿CÓMO PUEDO OBTENER AYUDA FINANCIERA PARA MI NEGOCIO?



Límites de ingresos para el año fiscal 2021 - Vigente el 1 de junio de 2021

Number in Household	1	2	3	4	5	6	7	8
Low/Moderate Income 80%	\$55,950	\$63,950	\$71,950	\$79,900	\$86,300	\$92,700	\$99,100	\$105,500

Portland, ME HUD Metro FMR Area