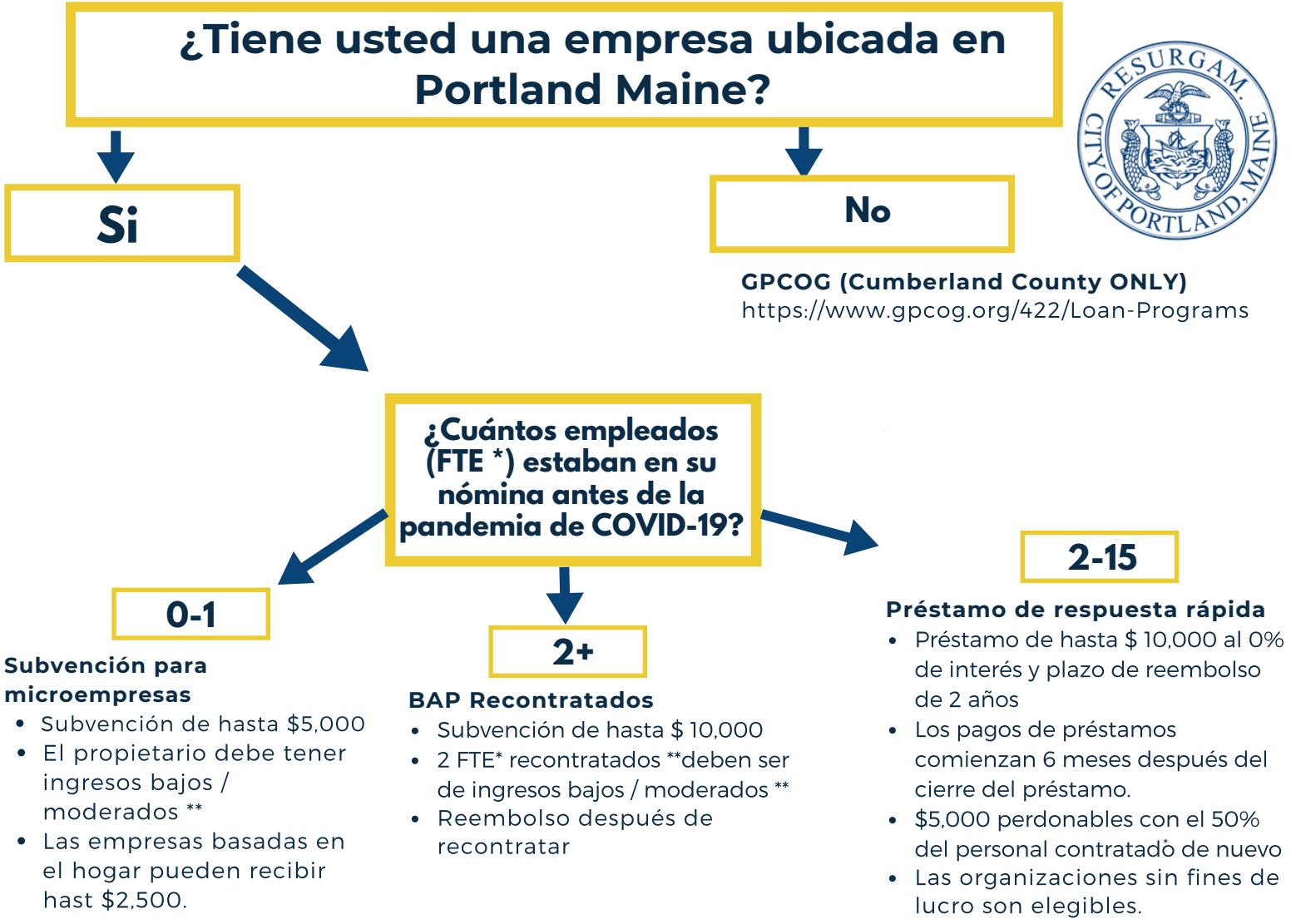


¿CÓMO PUEDO OBTENER APOYO FINANCIERO PARA MI NEGOCIO IMPACTADO POR COVID-19?



www.portlandmaine.gov/COVIDbizassist

* Equivalente a tiempo completo (FTE): un trabajo a tiempo completo equivale a dos trabajos a tiempo parcial. Un empleado a tiempo completo (al menos 34 horas por semana). Un empleado de tiempo parcial (al menos 17 horas por semana).

**Para los propósitos de este Programa, el Departamento de Vivienda y Desarrollo Urbano de los EE. UU. Define el ingreso bajo / moderado como el 80% del ingreso promedio del hogar.: